

**TỔNG CỤC THỦY SẢN TRUNG ƯƠNG HỘI NGHỀ CÁ VIỆT NAM
(VINAFIS)**

**HƯỚNG DẪN CẬP NHẬT DỮ LIỆU QUAN TRẮC
MÔI TRƯỜNG THỦY SẢN**



Hà Nội – 2020

MỤC LỤC

Trang

DANH MỤC CÁC KÝ HIỆU VÀ THUẬT NGỮ VIẾT TẮT	2
Chương 1. CÀI ĐẶT CHƯƠNG TRÌNH	3
1.1. Yêu cầu máy tính.....	3
1.2. Các bước cài đặt	3
Chương 2. HƯỚNG DẪN SỬ DỤNG PHẦN MỀM CẬP NHẬT DỮ LIỆU	3
2.1. Chạy chương trình và đổi mật khẩu	3
2.2. Khai báo nhóm người dùng	4
2.3. Khai báo người dùng	5
2.4. Khai báo lĩnh vực	6
2.5. Khai báo kiểu đo.....	7
2.6. Khai báo đối tượng nuôi	8
2.7. Khai báo môi trường đo.....	9
2.8. Khai báo chỉ số	10
2.9. Khai báo tỉnh / thành phố	10
2.10. Khai báo quận huyện	11
2.11. Khai báo phường xã.....	12
2.12. Khai báo điểm đo.....	13
2.13. Khai báo đơn vị quản lý	14
2.14. Gán điểm đo vào đơn vị quản lý.....	15
2.15. Nhập dữ liệu	16
2.16. Cấu hình nhập tự động nhiều chỉ số	16
2.17. Nhập dữ liệu từ file excel	17
2.18. Tra cứu dữ liệu	18

DANH MỤC CÁC KÝ HIỆU VÀ THUẬT NGỮ VIẾT TẮT

Authentication: chứng thực

Firewall: bức tường lửa, có thể là phần cứng, có thể là phần mềm

Gbps: Giga Bit trên giây

Hacker: kẻ tấn công trên mạng

HTML (Hyper Text Mark-up Language): ngôn ngữ siêu văn bản, là ngôn ngữ cơ bản nhất để tạo các trang web

HTTP (Hyper-Text Transfer Protocol): giao thức truyền siêu văn bản, là giao thức truyền dữ liệu chính trong WWW

Internet: mạng toàn cầu

IP (Internetworking Protocol): giao thức liên mạng

Kbps: Kilo Bit trên giây

LAN (Local Area Network): mạng nội bộ trong phạm vi gần

Mbps: Mega Bit trên giây

CSDL: Cơ sở dữ liệu

MTTS : Môi trường thủy sản

CHƯƠNG I

CÀI ĐẶT CHƯƠNG TRÌNH

1.1. Yêu cầu máy tính

Chương trình được xây dựng bằng công cụ Visual Studio .NET, do đó máy tính cần cài đặt hệ điều hành Microsoft Window XP trở lên.

Cài đặt .NET Framework 4.0

1.2. Các bước cài đặt

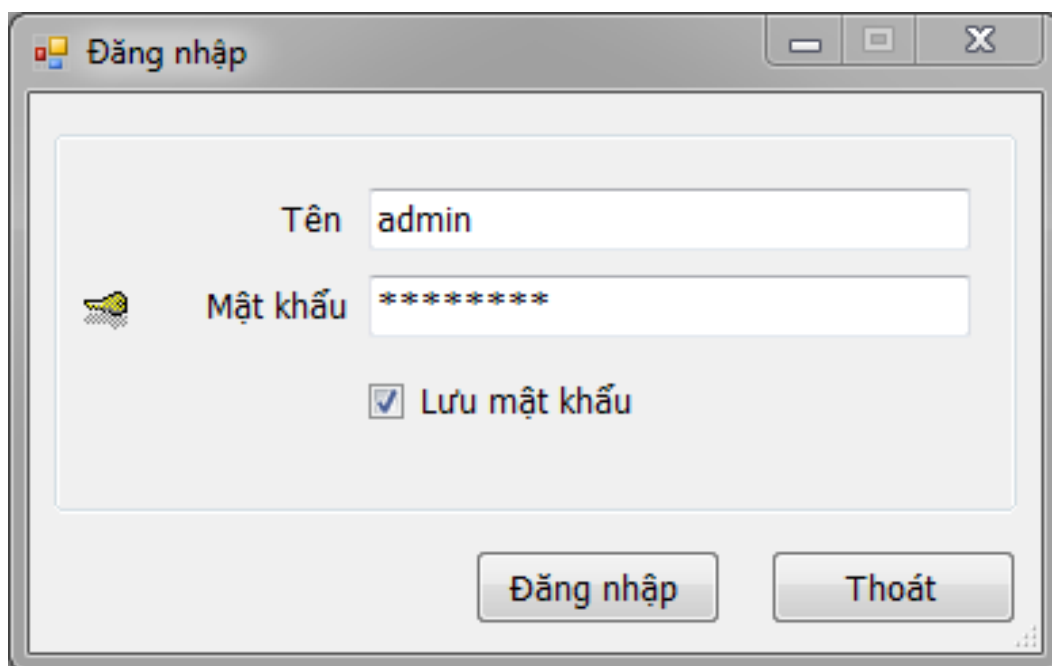
- Kiểm tra máy tính xem đã được cài đặt .NET Framework 4.0 chưa, nếu rồi thì bỏ qua bước này. Còn không thì chạy file ở đường dẫn Ổ đĩa\Setup\Framework4\setup.exe
- Tiếp tục thực hiện theo các thông báo trên màn hình. Khi cài đặt xong, có thể máy tính sẽ được yêu cầu khởi động lại.
- Sau khi cài đặt xong, copy thư mục Ổ Đĩa\Setup\MTTS_APP ra ổ C hoặc bất kỳ ổ cứng nào của máy tính.
- Chạy chương trình MTTS_APP\MTThuysan_App.exe, hiện cửa sổ đăng nhập, nhập mật khẩu ngầm định là admin, mật khẩu admin123. Nếu chương trình thực hiện login được thì việc cài đặt đã thành công. Còn không cần liên hệ với người quản trị để kiểm tra đường truyền, máy chủ, cơ sở dữ liệu, ...

CHƯƠNG II

HƯỚNG DẪN SỬ DỤNG PHẦN MỀM CẬP NHẬT DỮ LIỆU

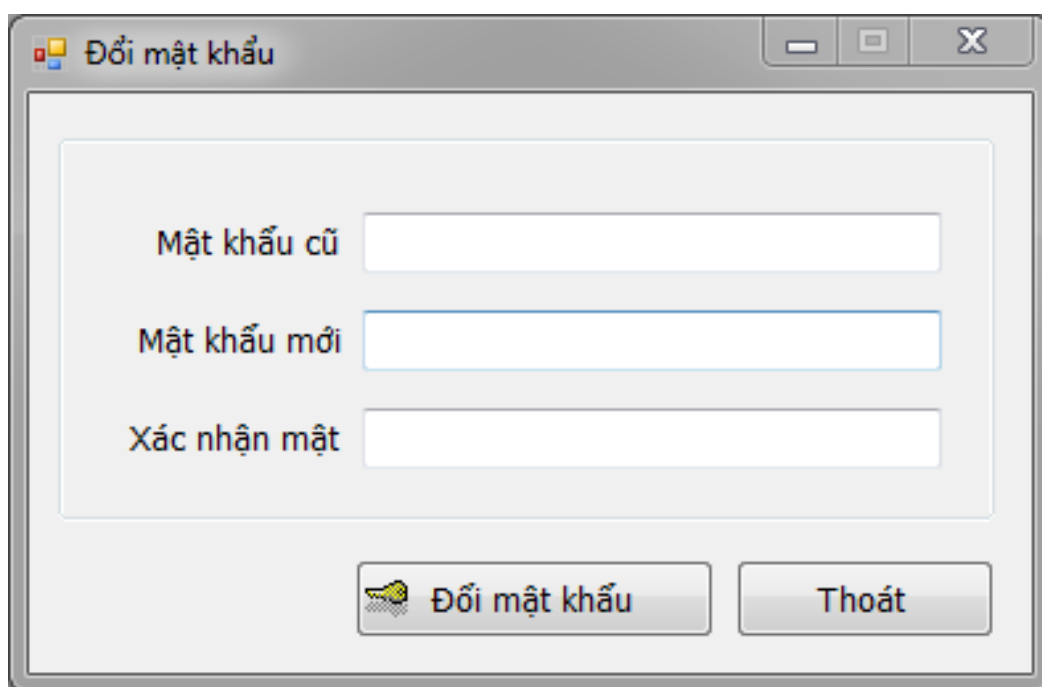
2.1. Chạy chương trình và đổi mật khẩu

Chạy file ở đường dẫn Ổ đĩa\MTTS_APP\MTThuysan_App.exe, cửa sổ login hiện ra. Nhập tên và mật khẩu được cấp.



Tài khoản quản trị và mật khẩu đã được cung cấp riêng cho từng đơn vị. Để đảm bảo an toàn, người quản lý cần thay đổi mật khẩu ngay sau khi cài đặt.

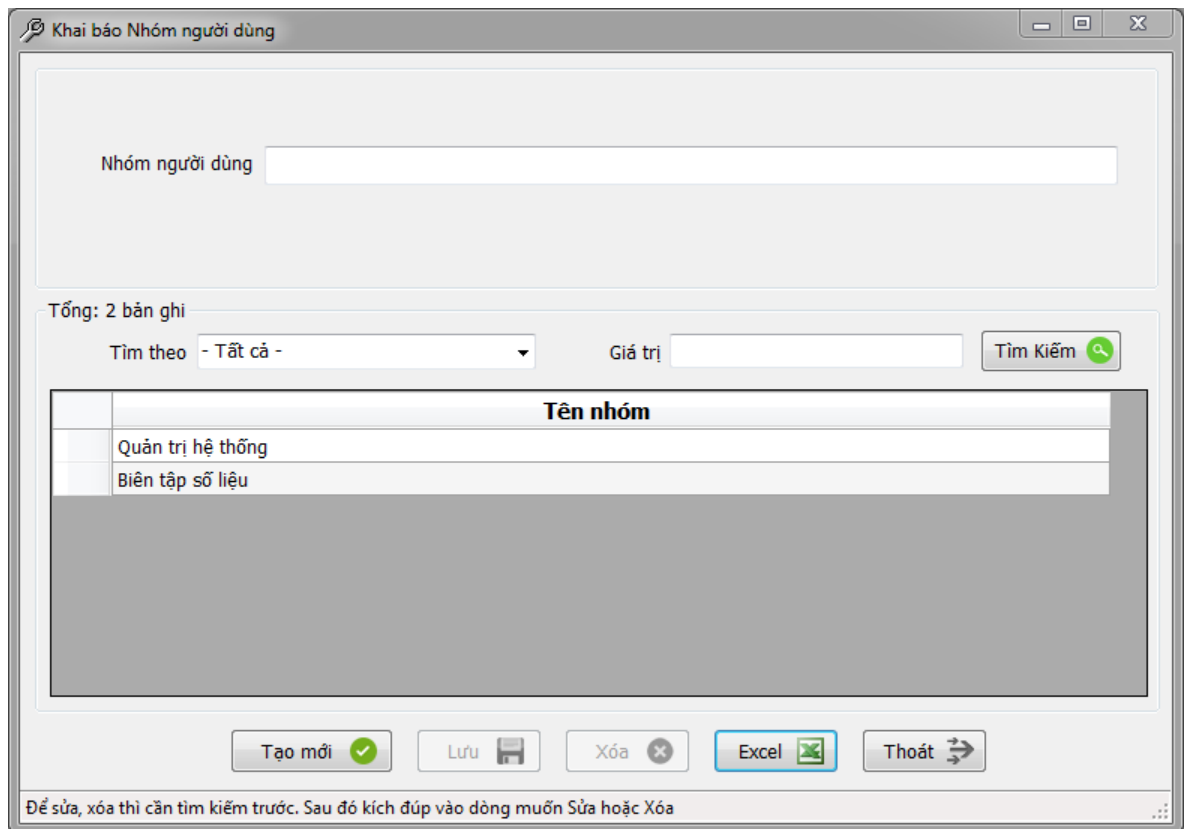
Để đổi mật khẩu : Sau khi login thành công, kích menu : Hệ thống -> Đổi mật khẩu, cửa sổ hiện ra :



Nhập đủ thông tin rồi kích nút lệnh Đổi mật khẩu

2.2. Khai báo nhóm người dùng

Từ menu: Hệ thống -> Khai báo nhóm người dùng. Cửa sổ xuất hiện:



- Tạo mới: Nhập tên nhóm, rồi kích Tạo mới để lưu lại
- Tìm kiếm: Nhập giá trị tìm kiếm, rồi kích nút lệnh Tìm kiếm
- Sửa : Sau khi tìm, kích đúp vào dòng muốn sửa, sửa dữ liệu rồi kích Lưu để lưu lại
- Xóa : Sau khi tìm, kích đúp vào dòng muốn xóa, sau đó kích nút lệnh Xóa

2.3. Khai báo người dùng

Từ menu: Hệ thống -> Khai báo người dùng. Cửa sổ xuất hiện:

Người dùng

Tên đăng nhập Họ đệm Tên

Mật khẩu Nhóm

Active Ghi chú

Tổng: 1 bản ghi

Tìm theo Giá trị

	Họ đệm	Tên	Đăng nhập	Nhóm	Ghi chú	Hoạt động
	Trần Mạnh	Cường	cuongtm	5		1

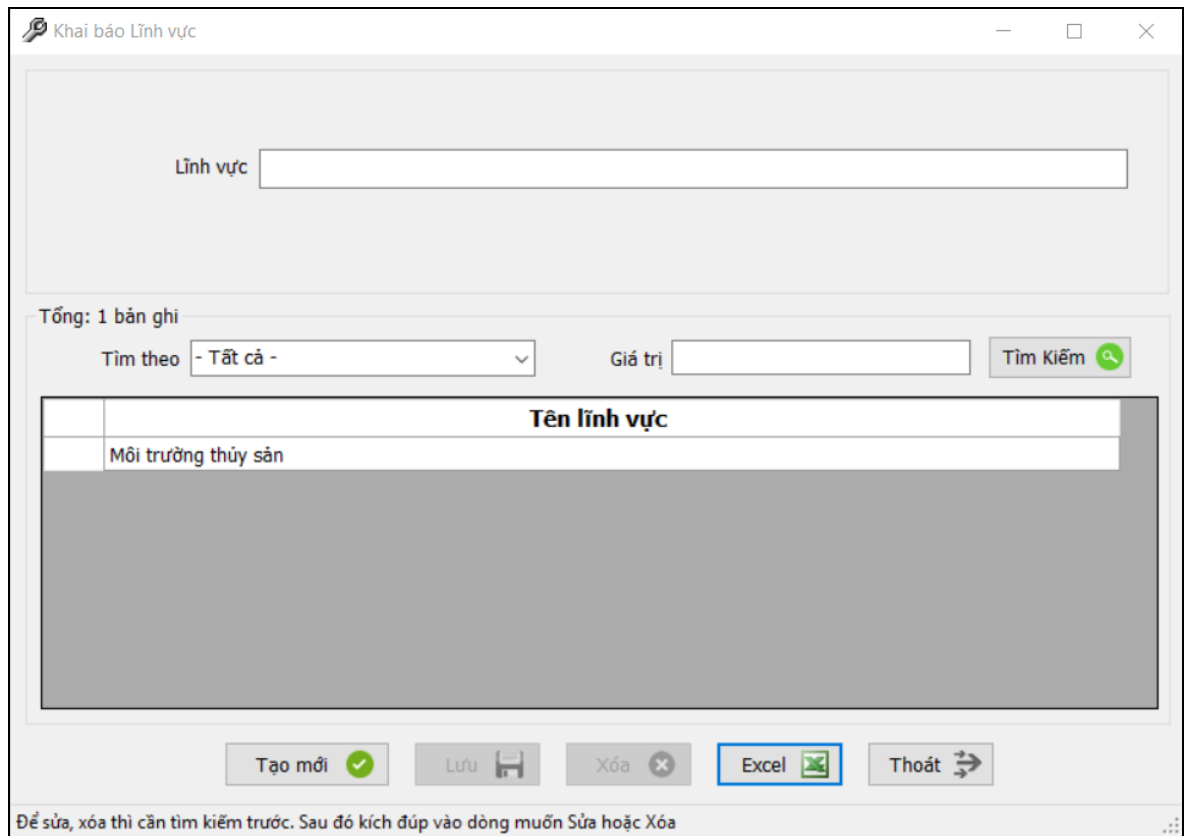
Để sửa, xóa thì cần tìm kiếm trước. Sau đó kích đúp vào dòng muốn Sửa hoặc Xóa

- Tạo mới: Nhập đầy đủ thông tin, rồi kích Tạo mới để lưu lại
- Tìm kiếm: Nhập giá trị tìm kiếm, rồi kích nút lệnh Tìm kiếm
- Sửa : Sau khi tìm, kích đúp vào dòng muốn sửa, sửa dữ liệu rồi kích Lưu để lưu lại
- Xóa : Sau khi tìm, kích đúp vào dòng muốn xóa, sau đó kích nút lệnh Xóa

2.4. Khai báo lĩnh vực

Hệ thống cho phép tạo nhiều lĩnh vực số liệu khác nhau, tuy nhiên trong khuôn khổ ứng dụng thì chỉ khai báo một lĩnh vực là Môi trường thủy sản

Từ menu: Khai báo dữ liệu -> Khai báo lĩnh vực. Cửa sổ xuất hiện:



- Tạo mới: Nhập đầy đủ thông tin, rồi kích Tạo mới để lưu lại
- Tìm kiếm: Nhập giá trị tìm kiếm, rồi kích nút lệnh Tìm kiếm
- Sửa : Sau khi tìm, kích đúp vào dòng muốn sửa, sửa dữ liệu rồi kích Lưu để lưu lại
- Xóa : Sau khi tìm, kích đúp vào dòng muốn xóa, sau đó kích nút lệnh Xóa

2.5. Khai báo kiểu đo

Hệ thống cho phép tạo nhiều kiểu đo cho các chỉ số khác nhau.

Từ menu: Khai báo dữ liệu -> Khai báo kiểu đo. Cửa sổ xuất hiện:

Khai báo Kiểu đo

Kiểu đo

Tổng: 3 bản ghi

Tìm theo Giá trị

Kiểu đo	
Ngày	
Tháng	
Năm	

Để sửa, xóa thì cần tìm kiếm trước. Sau đó kích đúp vào dòng muốn Sửa hoặc Xóa

- Tạo mới: Nhập đầy đủ thông tin, rồi kích Tạo mới để lưu lại
- Tìm kiếm: Nhập giá trị tìm kiếm, rồi kích nút lệnh Tìm kiếm
- Sửa : Sau khi tìm, kích đúp vào dòng muốn sửa, sửa dữ liệu rồi kích Lưu để lưu lại
- Xóa : Sau khi tìm, kích đúp vào dòng muốn xóa, sau đó kích nút lệnh Xóa

2.6. Khai báo đối tượng nuôi

Hệ thống cho phép tạo nhiều đối tượng nuôi khác nhau.

Từ menu: Khai báo dữ liệu -> Khai báo đối tượng nuôi. Cửa sổ xuất hiện, các nút lệnh Tạo mới, Tìm kiếm, Sửa xóa cũng tương tự các form khác.

Khai báo đối tượng nuôi: Tôm hùm, cá rô phi, ...

Đối tượng nuôi

Tổng: 5 bản ghi

Tìm theo Giá trị

Đối tượng nuôi	
	Tôm hùm
	Cá rô phi và Điều hồng
	Tôm càng xanh
	Tôm nước lợ
	Cá tra

Để sửa, xóa thì cần tìm kiếm trước. Sau đó kích đúp vào dòng muốn Sửa hoặc Xóa

2.7. Khai báo môi trường đo

Hệ thống cho phép tạo nhiều môi trường đo khác nhau.

Từ menu: Khai báo dữ liệu -> Khai báo môi trường đo. Cửa sổ xuất hiện, các nút lệnh Tạo mới, Tìm kiếm, Sửa xóa cũng tương tự các form khác

Khai báo môi trường đo: Nước mặn, nước cấp, ...

Môi trường đo

Tổng: 3 bản ghi

Tìm theo Giá trị

Môi trường đo	
	Nguồn nước cấp
	Nước ao nuôi
	Vùng nước mặn

Để sửa, xóa thì cần tìm kiếm trước. Sau đó kích đúp vào dòng muốn Sửa hoặc Xóa

2.8. Khai báo chỉ số

Hệ thống cho phép tạo nhiều chỉ số, các chỉ số được tạo theo nhu cầu của người quản lý.

Từ menu: Khai báo dữ liệu -> Khai báo chỉ số. Cửa sổ xuất hiện:

Tổng: 15 bản ghi

Tìm theo: - Tất cả - Giá trị: Tìm Kiếm

ID	Chỉ số	Đôi tượng nuôi	Môi trường đo	Đơn vị	Active
12	DO	Tôm càng xanh	Nguồn nước cấp	mg/l	1
4	DO	Tôm càng xanh	Nước ao nuôi	mg/l	1
7	MrNV	Tôm càng xanh	Nước ao nuôi		1
3	Nhiệt độ	Tôm càng xanh	Nước ao nuôi	oC	1
11	Nhiệt độ	Tôm càng xanh	Nguồn nước cấp	oC	1
10	pH	Tôm càng xanh	Nguồn nước cấp		1
1	pH	Cá rô phi và Điều hồng	Nguồn nước cấp	mL	1

Tạo mới Lưu Xóa Excel Thoát

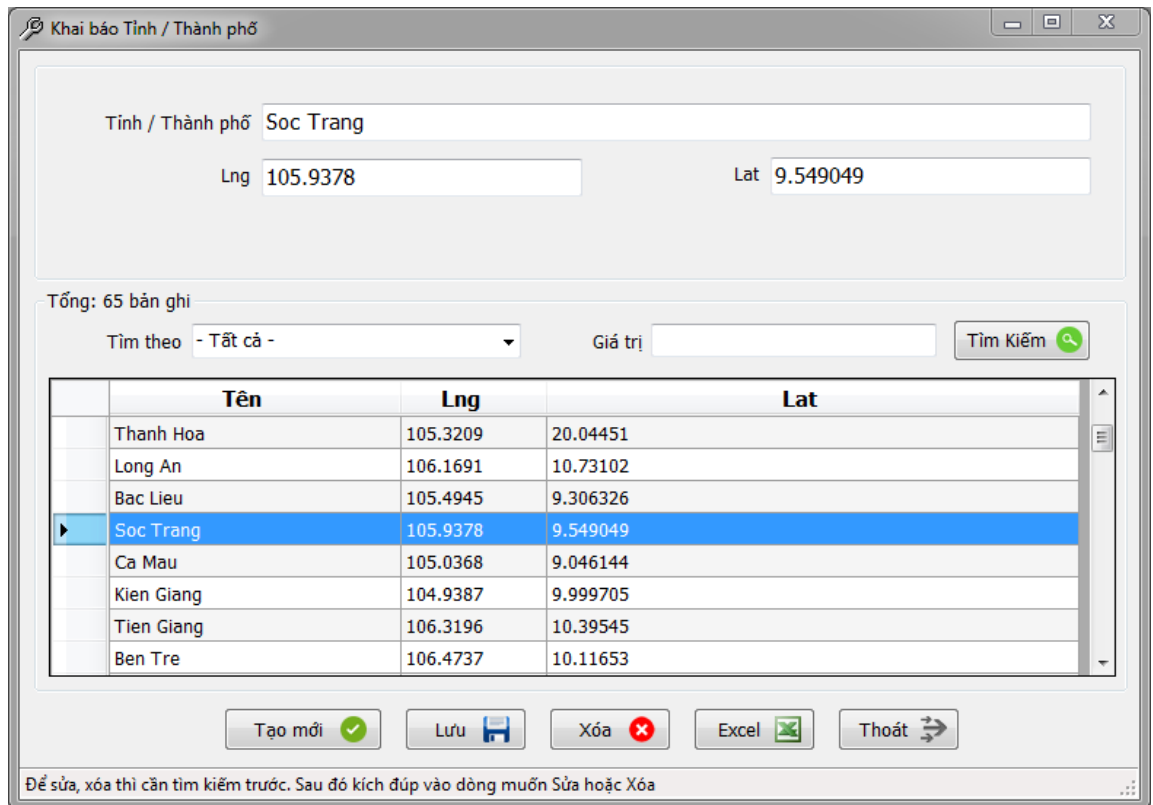
Để sửa, xóa thì cần tìm kiếm trước. Sau đó kích đúp vào dòng muốn Sửa hoặc Xóa

- Tạo mới: Nhập đầy đủ thông tin, rồi kích Tạo mới để lưu lại. Lưu ý chỉ số phải được gán với một kiểu đo và một lĩnh vực cụ thể.
- Tìm kiếm: Nhập giá trị tìm kiếm, rồi kích nút lệnh Tìm kiếm
- Sửa : Sau khi tìm, kích đúp vào dòng muốn sửa, sửa dữ liệu rồi kích Lưu để lưu lại
- Xóa : Sau khi tìm, kích đúp vào dòng muốn xóa, sau đó kích nút lệnh Xóa

2.9. Khai báo tỉnh / thành phố

Khai báo danh sách các tỉnh / thành phố.

Từ menu: Khai báo dữ liệu -> Khai báo tỉnh/thành phố. Cửa sổ xuất hiện:



- Tạo mới: Nhập đầy đủ thông tin, rồi kích Tạo mới để lưu lại. Lưu ý cần nhập đủ cả tọa độ Long, Lat để sau vẽ trên bản đồ google map.
- Tìm kiếm: Nhập giá trị tìm kiếm, rồi kích nút lệnh Tìm kiếm
- Sửa : Sau khi tìm, kích đúp vào dòng muốn sửa, sửa dữ liệu rồi kích Lưu để lưu lại
- Xóa : Sau khi tìm, kích đúp vào dòng muốn xóa, sau đó kích nút lệnh Xóa

2.10. Khai báo quận huyện

Từ menu: Khai báo dữ liệu -> Khai báo quận huyện. Cửa sổ xuất hiện:

Khởi báo Quận / Huyện

Tỉnh / Thành phố: Ho Chi Minh

Quận / Huyện:

Lng: Lat:

Tổng: 4 bản ghi

Tìm theo: - Tất cả - Giá trị:

	Tên	Lng	Lat
▶	Cu Chi	0	0
	Thu Duc	0	0
	Binh Chanh	0	0
	Quan 12	0	0

Để sửa, xóa thì cần tìm kiếm trước. Sau đó kích đúp vào dòng muốn Sửa hoặc Xóa

- Tạo mới: Nhập đầy đủ thông tin, rồi kích Tạo mới để lưu lại. Lưu ý cần nhập đủ cả tọa độ Long, Lat để sau vẽ trên bản đồ google map.
- Tìm kiếm: Nhập giá trị tìm kiếm, rồi kích nút lệnh Tìm kiếm
- Sửa : Sau khi tìm, kích đúp vào dòng muốn sửa, sửa dữ liệu rồi kích Lưu để lưu lại
- Xóa : Sau khi tìm, kích đúp vào dòng muốn xóa, sau đó kích nút lệnh Xóa

2.11. Khai báo phường xã

Từ menu: Khai báo dữ liệu -> Khai báo phường xã. Cửa sổ xuất hiện:

Khởi báo Phường / Xã

Tỉnh / Thành phố: An Giang

Quận / Huyện: ADF Phường / Xã:

Lng: Lat:

Tổng: 1 bản ghi

Tìm theo: - Tất cả - Giá trị:

Tên	Lng	Lat

Để sửa, xóa thì cần tìm kiếm trước. Sau đó kích đúp vào dòng muốn Sửa hoặc Xóa

- Tạo mới: Nhập đầy đủ thông tin, rồi kích Tạo mới để lưu lại. Lưu ý cần nhập đủ cả tọa độ Long, Lat để sau vẽ trên bản đồ google map.
- Tìm kiếm: Nhập giá trị tìm kiếm, rồi kích nút lệnh Tìm kiếm
- Sửa : Sau khi tìm, kích đúp vào dòng muốn sửa, sửa dữ liệu rồi kích Lưu để lưu lại
- Xóa : Sau khi tìm, kích đúp vào dòng muốn xóa, sau đó kích nút lệnh Xóa

2.12. Khai báo điểm đo

Điểm đo là các điểm quan trắc, thu nhập dữ liệu.

Từ menu: Khai báo dữ liệu -> Khai báo điểm đo. Cửa sổ xuất hiện:

Khởi báo điểm đo

Tỉnh / Thành phố: Kien Giang

Quận / Huyện: An Bien Phường / Xã: TT thu 3

Mã điểm đo: MTDAT_M19 Tên điểm đo:

Lng: 105.0657 Lat: 9.820194

Tổng: 1 bản ghi

Tìm theo: - Tất cả - Giá trị:

	Mã điểm đo	Lng	Lat	Tên điểm đo
▶	MTDAT_M19	105.0657	9.820194	

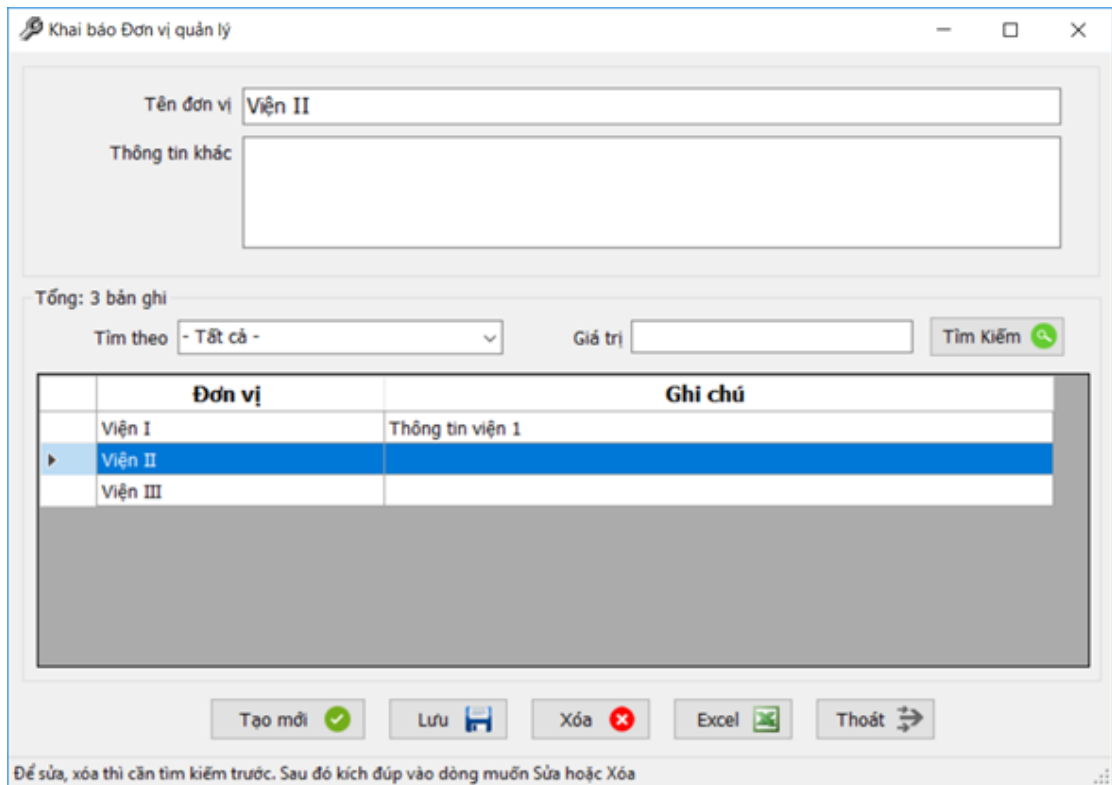
Để sửa, xóa thì cần tìm kiếm trước. Sau đó kích đúp vào dòng muốn Sửa hoặc Xóa

- Tạo mới: Nhập đầy đủ thông tin, rồi kích Tạo mới để lưu lại. Lưu ý cần nhập đủ cả tọa độ Long, Lat để sau vẽ trên bản đồ google map.
- Tìm kiếm: Nhập giá trị tìm kiếm, rồi kích nút lệnh Tìm kiếm
- Sửa : Sau khi tìm, kích đúp vào dòng muốn sửa, sửa dữ liệu rồi kích Lưu để lưu lại
- Xóa : Sau khi tìm, kích đúp vào dòng muốn xóa, sau đó kích nút lệnh Xóa

2.13. Khai báo đơn vị quản lý

Hệ thống cho phép tạo nhiều đơn vị quản lý khác nhau. Mỗi đơn vị quản lý sau này sẽ quản lý một số trạm quan trắc.

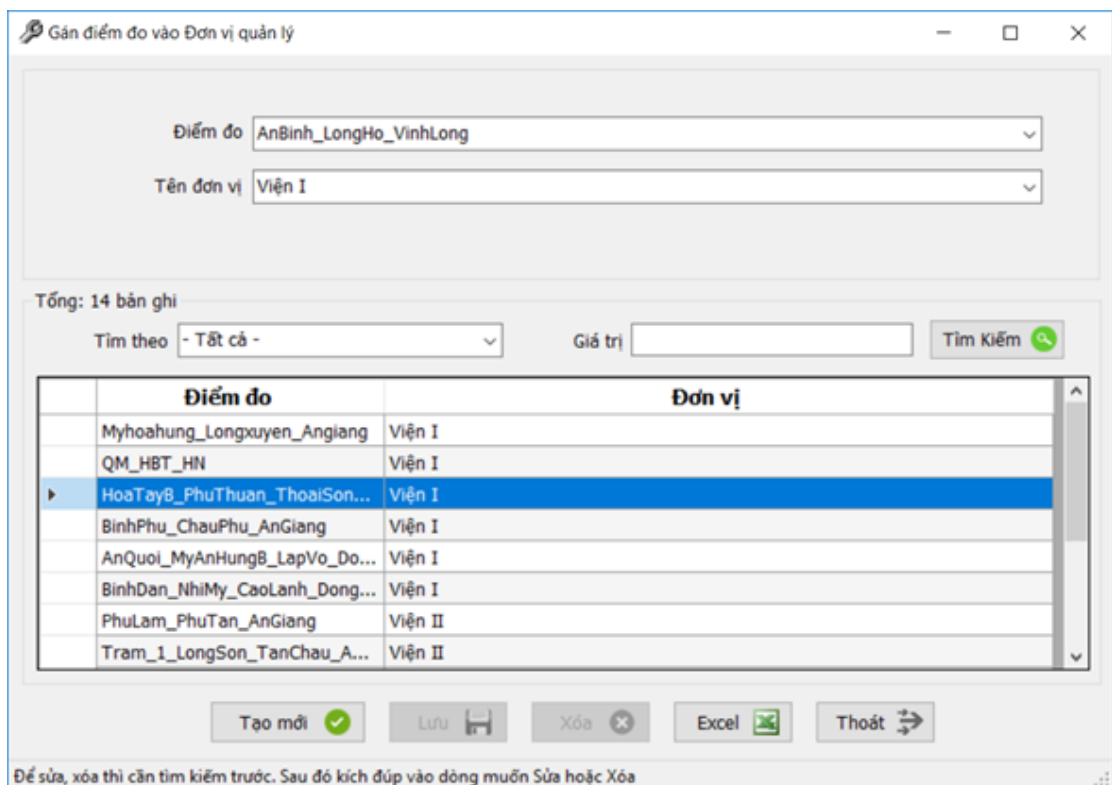
Từ menu: Khai báo dữ liệu -> Khai báo đơn vị quản lý. Cửa sổ xuất hiện, các nút lệnh Tạo mới, Tìm kiếm, Sửa xóa cũng tương tự các form khác



2.14. Gán điểm đo vào đơn vị quản lý

Hệ thống cho phép gán các điểm đo vào đơn vị quản lý.

Từ menu: Khai báo dữ liệu -> Gán điểm đo vào đơn vị quản lý. Cửa sổ xuất hiện, các nút lệnh Tạo mới, Tìm kiếm, Sửa xóa cũng tương tự các form khác



2.15. Nhập dữ liệu

Cập nhật dữ liệu cho các lĩnh vực, chỉ số đã khai báo.

Dữ liệu được nhập theo thu nhập từ các điểm đo hoặc từ số liệu thống kê

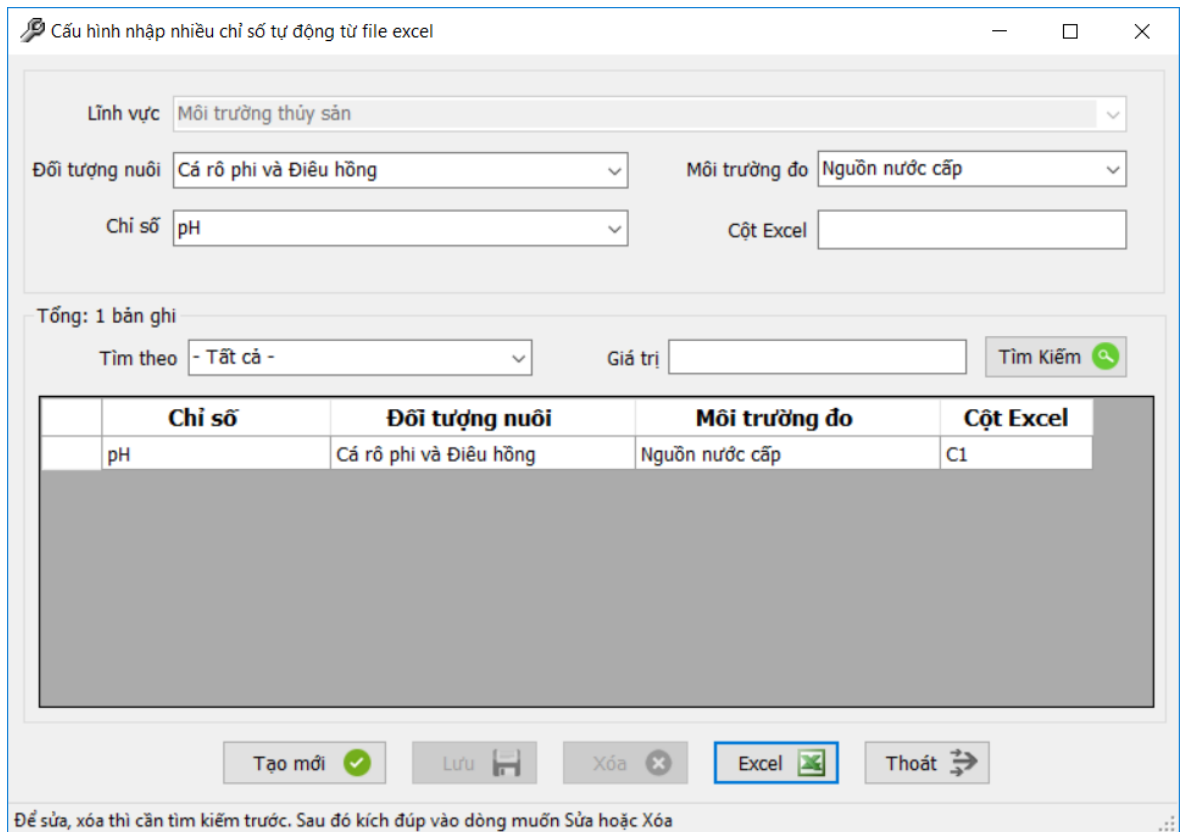
Từ menu: Cập nhật dữ liệu -> Nhập dữ liệu cho một lĩnh vực cụ thể nào đó, ví dụ môi trường đất, Cửa sổ xuất hiện:

- Tạo mới: Nhập đầy đủ thông tin, rồi kích Tạo mới để lưu lại.
- Tìm kiếm: Nhập giá trị tìm kiếm, rồi kích nút lệnh Tìm kiếm
- Sửa : Sau khi tìm, kích đúp vào dòng muốn sửa, sửa dữ liệu rồi kích Lưu để lưu lại
- Xóa : Sau khi tìm, kích đúp vào dòng muốn xóa, sau đó kích nút lệnh Xóa

2.16. Cấu hình nhập tự động nhiều chỉ số

Hệ thống cho phép cấu hình nhiều chỉ số tương ứng với các cột trong file excel để khi import dữ liệu thì thực hiện nhanh hơn.

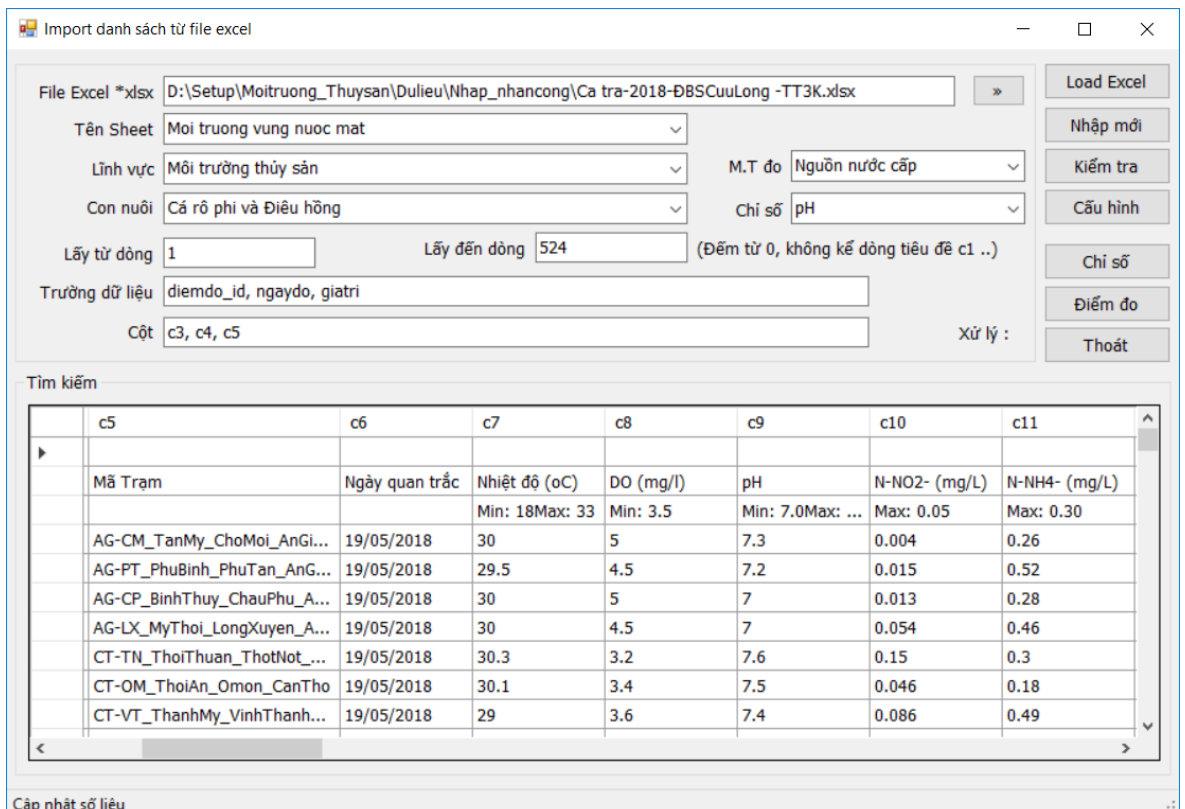
Từ menu: Khai báo dữ liệu -> Cấu hình nhập tự động nhiều chỉ số. Cửa sổ xuất hiện, các nút lệnh Tạo mới, Tìm kiếm, Sửa xóa cũng tương tự các form khác.



2.17. Nhập dữ liệu từ file excel

Cập nhật dữ liệu đã có trong các file excel mẫu. Lưu ý dữ liệu phải được nhập đúng theo mẫu file excel thì hệ thống mới hỗ trợ cập nhật chuẩn được.

Từ menu: Cập nhật dữ liệu -> Nhập dữ liệu từ file excel Cửa sổ xuất hiện:



- Để cập nhật chỉ số : thêm các chỉ số mới thì kích nút lệnh Chỉ số. Chương trình sẽ tự động tìm trong file excel các chỉ số mới và cập nhật vào CSDL
- Để cập nhật Điểm đo (Bao gồm Tỉnh/thành, Quận/huyện, Phường/xã, mã điểm đo) thì kích nút lệnh Điểm đo. Hệ thống sẽ tự động tìm Tỉnh thành, quận huyện, phường xã, điểm đo mới để cập nhật
- Để cập nhật chỉ số nào thì gõ đúng các ô text : Trường dữ liệu, là 3 trường diemdo_id, ngaydo, giatri (Lưu ý nếu không rõ cấu trúc CSDL thì không sửa các trường này)
Trường Cột thì map ở list dữ liệu bên dưới. Ví dụ diemdo_id là Cột mã trạm, cột ngày đo, cột giá trị thì nhập chỉ số nào sẽ có cột giá trị đấy. Thao tác lặp lại cho các chỉ số khác. Ví dụ file excel có 10 cột chỉ số thì phải thao tác map cột và thực hiện cập nhật 10 lần
- Nếu cập nhật cho tất cả các chỉ theo cấu hình trước (Ví dụ 10 chỉ số đã được map vào 10 cột excel theo cấu hình từ trước) thì kích nút lệnh Cấu hình. Lúc này chương trình sẽ lấy thông tin cấu hình và cập nhật luôn 10 chỉ số, người dùng không phải thao tác nhiều lần.

2.18. Tra cứu dữ liệu

Hệ thống cho phép thống kê các dữ liệu nhập vào theo nhiều điều kiện lọc khác nhau.

Vào menu : Khai báo dữ liệu -> Thống kê dữ liệu

Điểm đo	Chỉ số	Ngày đo	Giá trị	Đối tượng nuôi	Môi trường đo
Myhoahung_Longxuyen_Angiang	pH	29/06/2019	KPH	Cá rô phi và Điều hồng	Nguồn nước cấp
Myhoahung_Longxuyen_Angiang	pH	29/06/2018	8	Cá rô phi và Điều hồng	Nguồn nước cấp
QM_HBT_HN	pH	09/06/2018	5	Cá rô phi và Điều hồng	Nguồn nước cấp
QM_HBT_HN	pH	29/06/2017	5.5	Cá rô phi và Điều hồng	Nguồn nước cấp
Myhoahung_Longxuyen_Angiang	pH	29/06/2017	5.6	Cá rô phi và Điều hồng	Nguồn nước cấp
HoaTayB_PhuThuan_ThoiSon_A	DO	23/12/2016	6	Tôm càng xanh	Nước ao nuôi
AnQuoi_MyAnHungB_LapVo_Don...	Nhiệt độ	23/12/2016	28.5	Tôm càng xanh	Nước ao nuôi
AnQuoi_MyAnHungB_LapVo_Don...	DO	23/12/2016	4	Tôm càng xanh	Nước ao nuôi
BinhDan_NhiMy_CaoLanh_DongT...	Nhiệt độ	23/12/2016	28	Tôm càng xanh	Nước ao nuôi
BinhDan_NhiMy_CaoLanh_DongT...	DO	23/12/2016	4	Tôm càng xanh	Nước ao nuôi
BinhPhu_ChauPhu_AnGiang	pH	23/12/2016	7	Tôm càng xanh	Nước ao nuôi
HoaTayB_PhuThuan_ThoiSon_A	pH	23/12/2016	7	Tôm càng xanh	Nước ao nuôi
AnQuoi_MyAnHungB_LapVo_Don...	pH	23/12/2016	7	Tôm càng xanh	Nước ao nuôi
BinhDan_NhiMy_CaoLanh_DongT...	pH	23/12/2016	7.5	Tôm càng xanh	Nước ao nuôi
BinhPhu_ChauPhu_AnGiang	Nhiệt độ	23/12/2016	28	Tôm càng xanh	Nước ao nuôi
HoaTayB_PhuThuan_ThoiSon_A	Nhiệt độ	23/12/2016	30.5	Tôm càng xanh	Nước ao nuôi
BinhPhu_ChauPhu_AnGiang	DO	23/12/2016	4	Tôm càng xanh	Nước ao nuôi
BinhPhu_ChauPhu_AnGiang	Nhiệt độ	22/12/2016	28	Tôm càng xanh	Nước ao nuôi
HoaTayB_PhuThuan_ThoiSon_A	Nhiệt độ	22/12/2016	30	Tôm càng xanh	Nước ao nuôi
BinhPhu_ChauPhu_AnGiang	DO	22/12/2016	4	Tôm càng xanh	Nước ao nuôi
HoaTayB_PhuThuan_ThoiSon_A	DO	22/12/2016	6	Tôm càng xanh	Nước ao nuôi
AnQuoi_MyAnHungB_LapVo_Don...	Nhiệt độ	22/12/2016	28	Tôm càng xanh	Nước ao nuôi
AnQuoi_MyAnHungB_LapVo_Don...	DO	22/12/2016	3.5	Tôm càng xanh	Nước ao nuôi
BinhDan_NhiMy_CaoLanh_DongT...	Nhiệt độ	22/12/2016	28	Tôm càng xanh	Nước ao nuôi
BinhDan_NhiMy_CaoLanh_DongT...	DO	22/12/2016	4	Tôm càng xanh	Nước ao nuôi

Sau khi lọc được dữ liệu thì có thể export ra excel.